



**ГОСУДАРСТВЕННОЕ АВТОНОМНОЕ УЧРЕЖДЕНИЕ  
РЕСПУБЛИКИ КРЫМ «НАУЧНО-ИССЛЕДОВАТЕЛЬСКИЙ  
ИНСТИТУТ АРХИТЕКТУРЫ И ГРАДОСТРОИТЕЛЬСТВА  
РЕСПУБЛИКИ КРЫМ»**

Свидетельство СРО-П-182-02042013 от «09» ноября 2020 г.

**Заказчик: Министерство жилищной политики и государственного  
строительного надзора Республики Крым**

**ДОКУМЕНТАЦИЯ  
ПО ПЛАНИРОВКЕ ТЕРРИТОРИИ  
(ПРОЕКТ ПЛАНИРОВКИ ТЕРРИТОРИИ И ПРОЕКТ МЕЖЕВАНИЯ  
ТЕРРИТОРИИ) ПО ОБЪЕКТУ: «СТРОИТЕЛЬСТВО  
ВОДОПРОВОДНЫХ СЕТЕЙ ОТ С. ДАЧНОЕ К С. ТУРГЕНЕВКА  
ЖЕЛЕЗНОДОРОЖНЕНСКОГО СЕЛЬСКОГО ПОСЕЛЕНИЯ  
БАХЧИСАРАЙСКОГО РАЙОНА РЕСПУБЛИКИ КРЫМ С  
ИНЖЕНЕРНЫМИ СООРУЖЕНИЯМИ И ЗОНОЙ САНИТАРНОЙ  
ОХРАНЫ»**

**Проект межевания территории  
Основная часть**

**Раздел 1 «Проект межевания территории. Графическая часть»**

**Том III**

**ГЗ-4/1-24-ДПТ**

г. Симферополь 2024



ГОСУДАРСТВЕННОЕ АВТОНОМНОЕ УЧРЕЖДЕНИЕ  
РЕСПУБЛИКИ КРЫМ «НАУЧНО-ИССЛЕДОВАТЕЛЬСКИЙ  
ИНСТИТУТ АРХИТЕКТУРЫ И ГРАДОСТРОИТЕЛЬСТВА  
РЕСПУБЛИКИ КРЫМ»

Свидетельство СРО-П-182-02042013 от «09» ноября 2020 г.

Заказчик: Министерство жилищной политики и государственного  
строительного надзора Республики Крым

ДОКУМЕНТАЦИЯ  
ПО ПЛАНИРОВКЕ ТЕРРИТОРИИ  
(ПРОЕКТ ПЛАНИРОВКИ ТЕРРИТОРИИ И ПРОЕКТ МЕЖЕВАНИЯ  
ТЕРРИТОРИИ) ПО ОБЪЕКТУ: «СТРОИТЕЛЬСТВО  
ВОДОПРОВОДНЫХ СЕТЕЙ ОТ С. ДАЧНОЕ К С. ТУРГЕНЕВКА  
ЖЕЛЕЗНОДОРОЖНОГО СЕЛЬСКОГО ПОСЕЛЕНИЯ  
БАХЧИСАРАЙСКОГО РАЙОНА РЕСПУБЛИКИ КРЫМ С  
ИНЖЕНЕРНЫМИ СООРУЖЕНИЯМИ И ЗОНОЙ САНИТАРНОЙ  
ОХРАНЫ»

Проект межевания территории  
Основная часть

Раздел 1 «Проект межевания территории. Графическая часть»

Том III

Директор



А.В. Жолус

г. Симферополь 2024

Исв. №подп.	Подп. и дата	Исв. №дубл.	Взам. исв. №	Подп. и дата

ИНДИВИДУАЛЬНЫЙ ПРЕДПРИНИМАТЕЛЬ  
ЩЕРБАКОВ АНДРЕЙ АНДРЕЕВИЧ

ОГРНИП: 318911200094837

ИНН: 550510245934

**ДОКУМЕНТАЦИЯ  
ПО ПЛАНИРОВКЕ ТЕРРИТОРИИ  
(ПРОЕКТ ПЛАНИРОВКИ ТЕРРИТОРИИ  
И ПРОЕКТ МЕЖЕВАНИЯ ТЕРРИТОРИИ)**

**ПО ОБЪЕКТУ: «СТРОИТЕЛЬСТВО  
ВОДОПРОВОДНЫХ СЕТЕЙ ОТ С. ДАЧНОЕ  
К С. ТУРГЕНЕВКА ЖЕЛЕЗНОДОРОЖНЕНСКОГО  
СЕЛЬСКОГО ПОСЕЛЕНИЯ БАХЧИСАРАЙСКОГО  
РАЙОНА РЕСПУБЛИКИ КРЫМ С ИНЖЕНЕРНЫМИ  
СООРУЖЕНИЯМИ И ЗОНОЙ САНИТАРНОЙ ОХРАНЫ»**

**ПРОЕКТ МЕЖЕВАНИЯ ТЕРРИТОРИИ  
ОСНОВНАЯ ЧАСТЬ**

**РАЗДЕЛ 1  
«ПРОЕКТ МЕЖЕВАНИЯ ТЕРРИТОРИИ.  
ГРАФИЧЕСКАЯ ЧАСТЬ»**

Исполнитель: ИП Щербаков А.А.  
Заказчик: ГАУ РК «НИИАГ»

Индивидуальный предприниматель



А. А. Щербаков

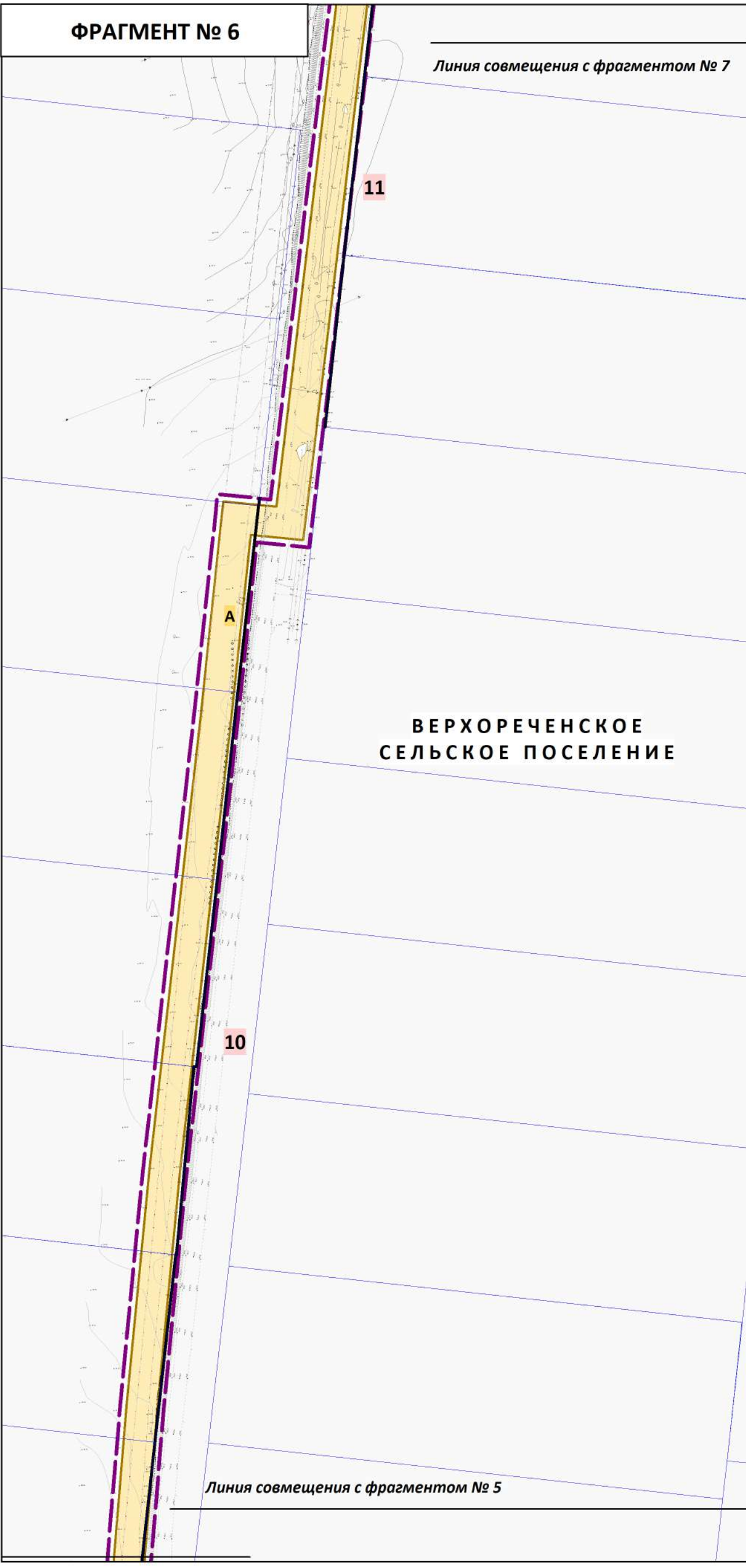
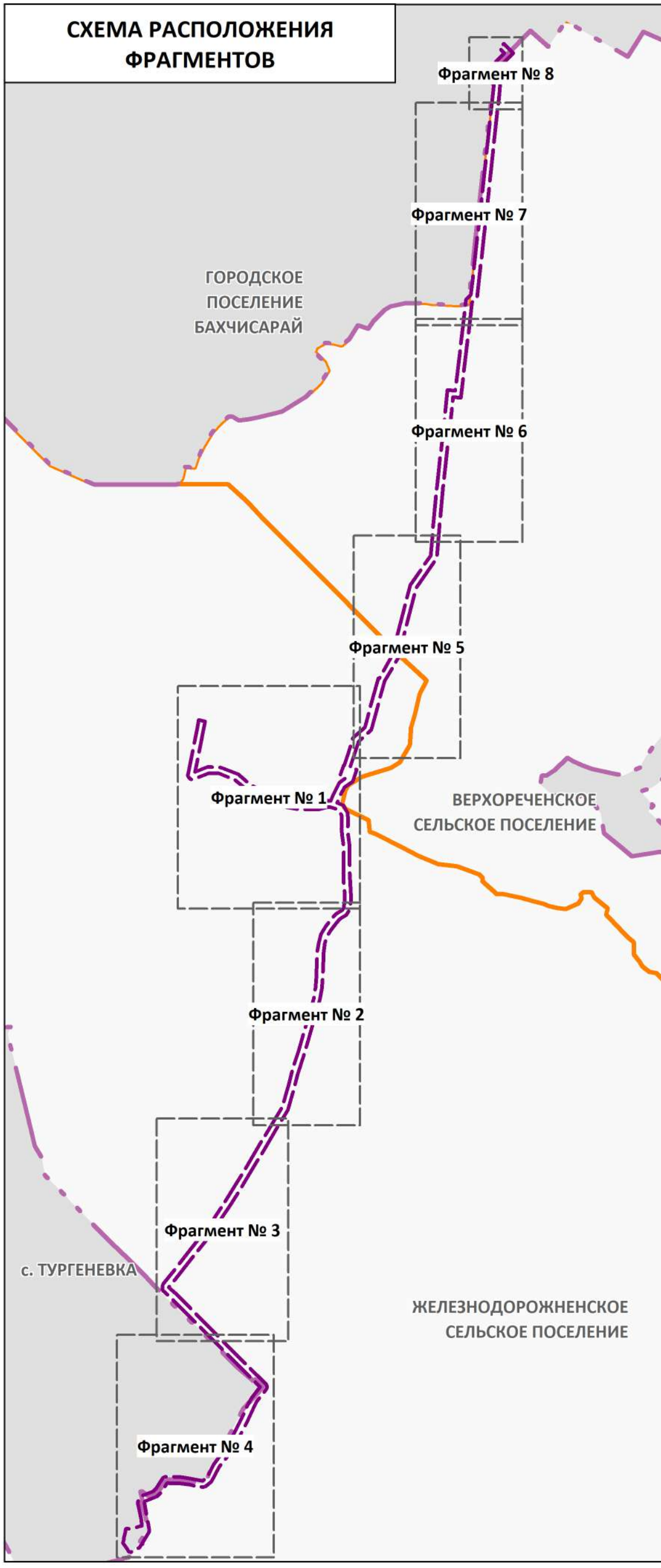
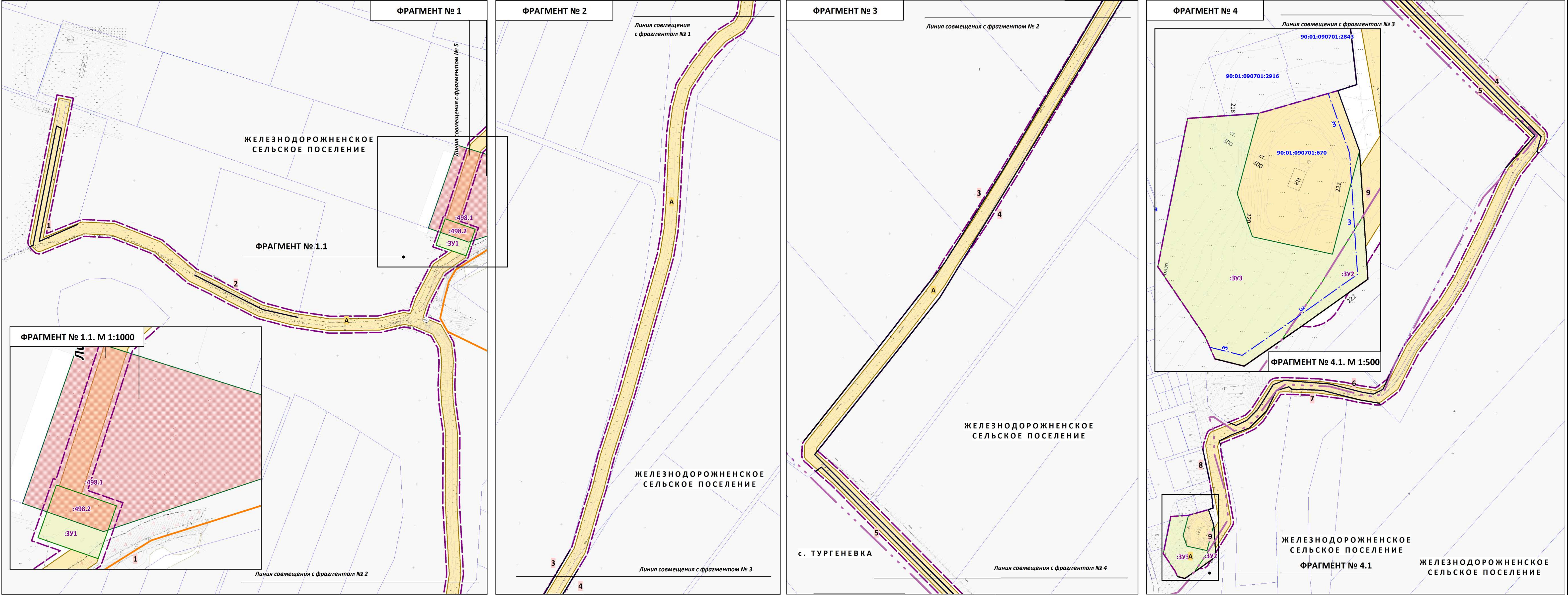
СИМФЕРОПОЛЬ 2024





ДОКУМЕНТАЦИЯ ПО ПЛАНИРОВКЕ ТЕРРИТОРИИ (ПРОЕКТ ПЛАНИРОВКИ ТЕРРИТОРИИ И ПРОЕКТ МЕЖЕВАНИЯ ТЕРРИТОРИИ) ПО  
ОБЪЕКТУ: «СТРОИТЕЛЬСТВО ВОДОВОДНЫХ СЕТЕЙ ОТ С. ДАЧНОЕ К С. ТУРГЕНЕВКА ЖЕЛЕЗНОДОРОЖНОГО СЕЛЬСКОГО  
ПОСЕЛЕНИЯ БАХЧИСАРАЙСКОГО РАЙОНА РЕСПУБЛИКИ КРЫМ С ИНЖЕНЕРНЫМИ СООРУЖЕНИЯМИ И ЗОНОЙ САНИТАРНОЙ ОХРАНЫ»

РАЗДЕЛ 1 «ПРОЕКТ МЕЖЕВАНИЯ ТЕРРИТОРИИ. ГРАФИЧЕСКАЯ ЧАСТЬ»  
ЧЕРТЕЖ МЕЖЕВАНИЯ ТЕРРИТОРИИ. ЭТАП 1 М 1:2000



УСЛОВНЫЕ ОБОЗНАЧЕНИЯ

- Границы муниципальных образований
- Границы населённых пунктов
- Границы территории, в отношении которой осуществляется подготовка проекта межевания
- Границы существующих земельных участков, учтенных в ЕГРН
- Красные линии, утвержденные в составе проекта планировки территории
- Границы образуемых земельных участков
- Границы образуемых земельных участков, в отношении которых предполагаются изъятие для государственных или муниципальных нужд
- Линии отступа от красных линий в целях определения мест допустимого размещения зданий, строений, сооружений

ГРАНИЦЫ ПЛАНИРУЕМЫХ ЭЛЕМЕНТОВ ПЛАНИРОВОЧНОЙ СТРУКТУРЫ

- Границы элемента планировочной структуры – территория, предназначенная для размещения линейного объекта
- Номер элемента планировочной структуры

Примечания:  
1. Проект межевания территории выполнен в соответствии с Положением о составе и содержании документации по планировке территории, предусматривающей размещение одного или нескольких линейных объектов, утвержденным Постановлением Правительства Российской Федерации от 12.05.2017 № 564.  
2. Перечень координат характерных точек образуемых земельных участков приведен в Разделе 2 «Проект межевания территории. Текстовая часть».  
3. Линии отступа от красных линий в целях определения мест допустимого размещения зданий, строений, сооружений установлены в размере 3 м.  
4. Границы земельных участков, образование которых предусмотрено схемой расположения земельного участка или земельных участков на кадастровом плане территории, срок действия которой не истек, в границах территории, в отношении которой осуществляется подготовка проекта межевания, отсутствуют.

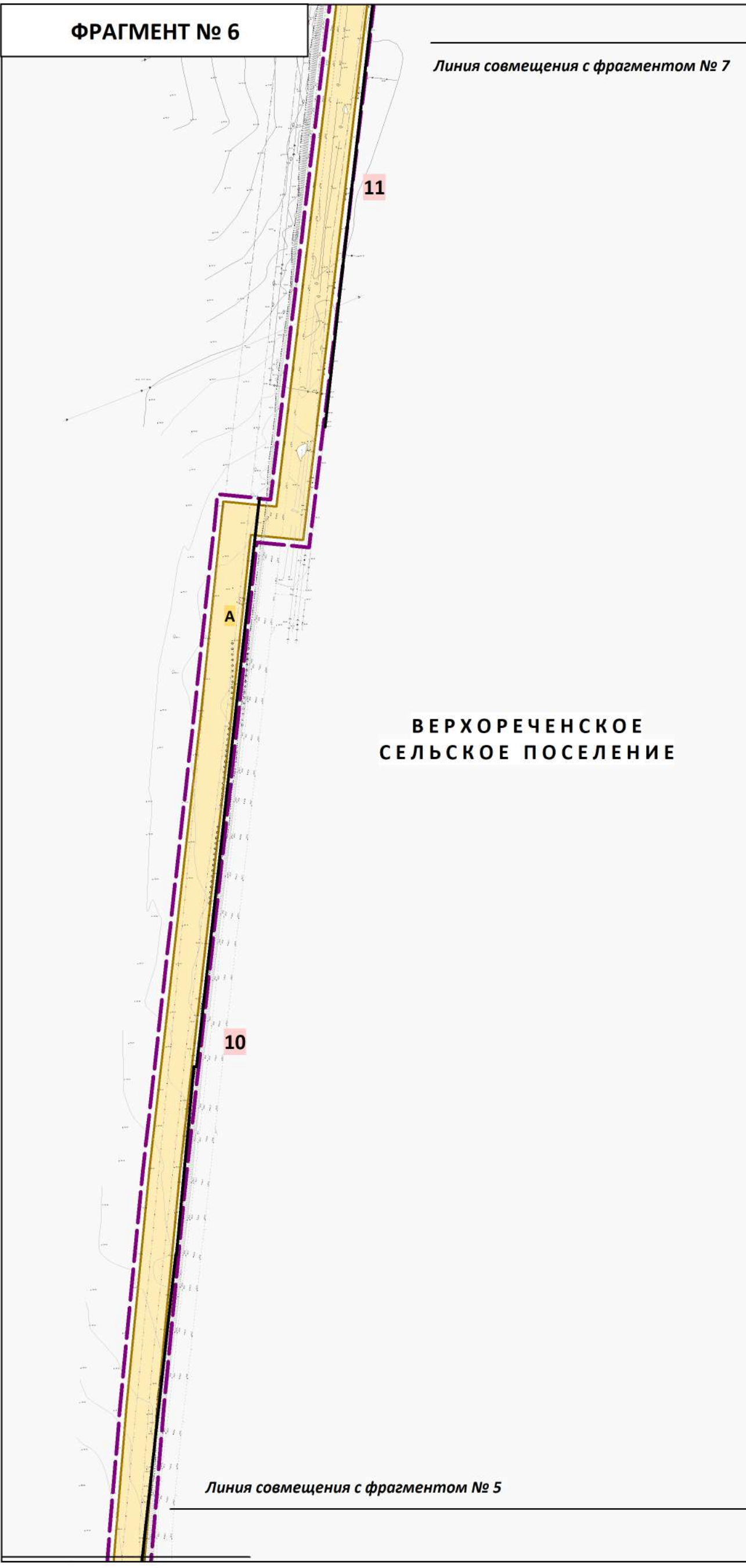
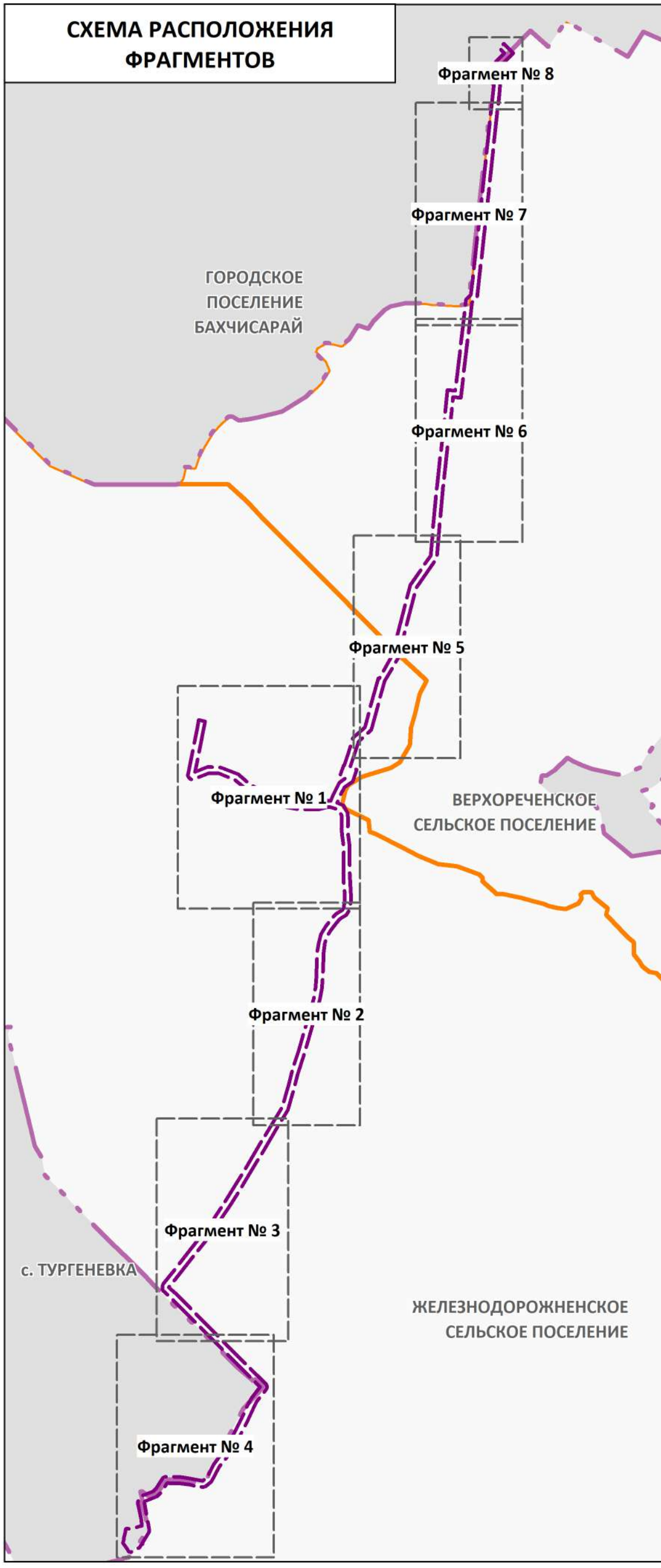
Документация по планировке территории (проект планировки территории и проект межевания территории) по объекту: «Строительство водопроводных сетей от с. Дачное к с. Тургеневка Железнодорожного сельского поселения Бахчисарайского района Республики Крым с инженерными сооружениями и зоной санитарной охраны»				ИП ЩЕРБАКОВ А.А. ОГРНИП: 318911200094837 ИНН: 550510245934	
ЧЕРТЕЖ МЕЖЕВАНИЯ ТЕРРИТОРИИ. ЭТАП 1					
Масштаб	1:2000	Разработал	Щербаков А.А.		
Шифр проекта	ППМ 14-22				
Дата				Лист	1





ДОКУМЕНТАЦИЯ ПО ПЛАНИРОВКЕ ТЕРРИТОРИИ (ПРОЕКТ ПЛАНИРОВКИ ТЕРРИТОРИИ И ПРОЕКТ МЕЖЕВАНИЯ ТЕРРИТОРИИ) ПО  
ОБЪЕКТУ: «СТРОИТЕЛЬСТВО ВОДОВОДНЫХ СЕТЕЙ ОТ С. ДАЧНОЕ К С. ТУРГЕНОВКА ЖЕЛЕЗНОДОРОЖНЕНСКОГО СЕЛЬСКОГО  
ПОСЕЛЕНИЯ БАХЧИСАРАЙСКОГО РАЙОНА РЕСПУБЛИКИ КРЫМ С ИНЖЕНЕРНЫМИ СООРУЖЕНИЯМИ И ЗОНОЙ САНИТАРНОЙ ОХРАНЫ»

РАЗДЕЛ 1 «ПРОЕКТ МЕЖЕВАНИЯ ТЕРРИТОРИИ. ГРАФИЧЕСКАЯ ЧАСТЬ»  
ЧЕРТЕЖ МЕЖЕВАНИЯ ТЕРРИТОРИИ. ЭТАП 2 М 1:2000



УСЛОВНЫЕ ОБОЗНАЧЕНИЯ

- Границы муниципальных образований
- Границы населённых пунктов
- Границы территории, в отношении которой осуществляется подготовка проекта межевания
- Красные линии, утвержденные в составе проекта планировки территории
- Границы образуемых земельных участков
- Границы земельных участков согласно этапу 1 настоящего проекта межевания
- Линии отступа от красных линий в целях определения мест допустимого размещения зданий, строений, сооружений

ГРАНИЦЫ ПЛАНИРУЕМЫХ ЭЛЕМЕНТОВ ПЛАНИРОВОЧНОЙ СТРУКТУРЫ

- Границы элемента планировочной структуры – территория, предназначенная для размещения линейного объекта
- Номер элемента планировочной структуры

Примечания:  
1. Проект межевания территории выполнен в соответствии с Положением о составе и содержании документации по планировке территории, предусматривающей размещение одного или нескольких линейных объектов, утвержденным Постановлением Правительства Российской Федерации от 12.05.2017 № 564.  
2. Перечень координат характерных точек образуемых земельных участков приведен в Разделе 2 «Проект межевания территории. Текстовая часть».  
3. Линии отступа от красных линий в целях определения мест допустимого размещения зданий, строений, сооружений установлены в размере 3 м.  
4. Границы земельных участков, образование которых предусмотрено схемой расположения земельного участка или земельных участков на кадастровом плане территории, срок действия которой не истек, в границах территории, в отношении которой осуществляется подготовка проекта межевания, отсутствуют.

Документация по планировке территории (проект планировки территории и проект межевания территории) по объекту: «Строительство водопроводных сетей от с. Дачное к с. Тургеновка Железнодорожного сельского поселения Бахчисарайского района Республики Крым с инженерными сооружениями и зоной санитарной охраны»				ИП ЩЕРБАКОВ А.А. ОГРН: 318911200094837 ИНН: 550510245934	
ЧЕРТЕЖ МЕЖЕВАНИЯ ТЕРРИТОРИИ. ЭТАП 2					
Масштаб	1:2000	Разработал	Щербаков А.А.		
Шифр проекта	ПЛИМ 14-22				
Дата				Лист	1